



SUNDBYBERG
AVFALL & VATTEN

SCHEMA FÖR HÄMTNING AV GROVSOPOR & FARLIGT AVFALL

Höst & vinter 2023



WWW.SAVAB.SE



SCHEMA FÖR MOBILA ÅTERVINNINGSCENTRALEN

Mobila återvinningscentralen ställs upp kvällstid på ett antal platser i Sundbyberg.

Här kan du lämna samma saker som på stora återvinningscentralen. Exempelvis grovavfall, metall, textilier, förpackningar (glas, plast, metall), elektronik och farligt avfall. Vi har även en återbruksdel för saker som fortfarande är användbara.

Vi tar **inte** emot vitvaror (spisar, kylskåp och liknande).

Tid för uppställning tisdagar kl. 16.30 – 19.30.

SEPTEMBER

Örsvängen 9-11/Örvallen* 5 september

Bergshöjden 2 (vändplan) 19 september

OKTOBER

Duvkullavägen 1, Duvbo torg* 3 oktober

Hallonbergsplan parkering 17 oktober

Milstensvägen 42/Ursviksvägen* 31 oktober

NOVEMBER

Götgatan 1 (vändplan) 14 november

Sundbybergs torg 28 november

DECEMBER

Örsvängen 9-11/Örvallen* 12 december

Duvkullavägen 1, Duvbo torg* 27 december (onsdag)

*Möjlighet att lämna även trädgårdsavfall.

SCHEMA FÖR RETURKASSEN

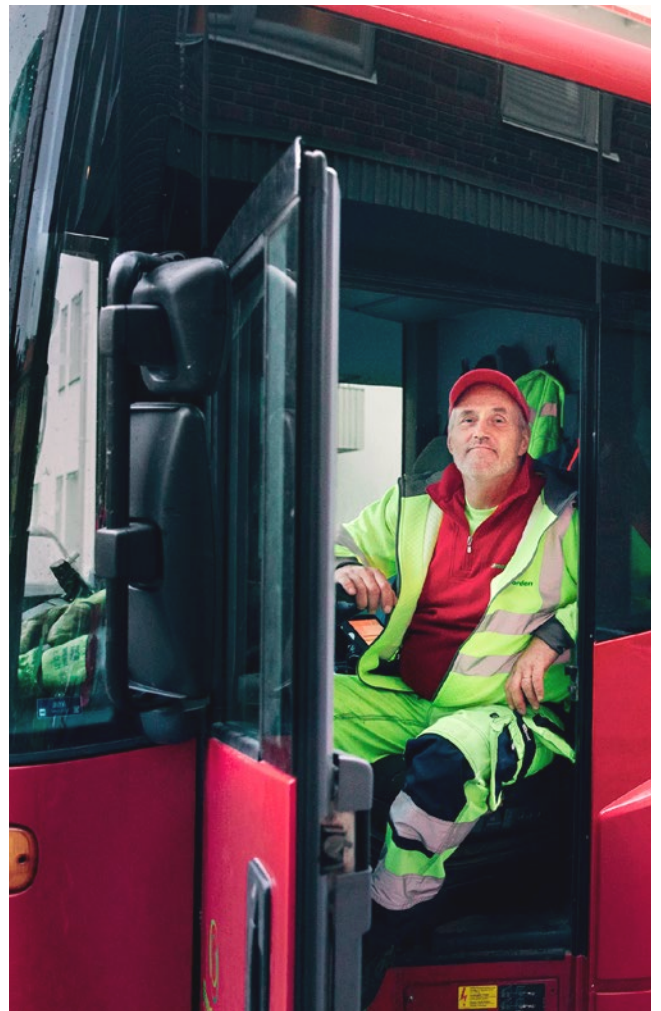
Hämtning sker varannan tisdag, kl. 17.00 – 20.00 och du behöver vara hemma under den tiden.

Farligt avfall och småelektronik kan du få hämtat kostnadsfritt vid din dörr. Beställ hämtning senast dagen före kl. 12.00 på savab.se/returkassen eller kontakta servicecenter.

SEPTEMBER	OKTOBER	NOVEMBER	DECEMBER
12 sep	10 okt	7 nov	5 dec
26 sep	24 okt	21 nov	19 dec

TÄNK PÅ ATT

- Du ska ha minst fem saker och maximalt två fulla matkassar.
- Kemikalier (både vätskor och pulver) ska vara förpackade och tydligt märkta med innehåll.
- Håll kemikalier och småelektronik separerade i varsin påse.
- På hämtningsdagen kommer vi att ringa och meddela vilken tid upphämtningen kommer att ske vid din ytterdörr. Vi ringer dig strax innan och det är viktigt att du är hemma vid den bokade tiden.
- Du behöver lämna över avfallet till personalen när de kommer. Lämna inget avfall utanför dörren.



SCHEMA FÖR RETUREN

ReTuren är en sopbil som stannar kvällstid på ett antal platser i Sundbyberg. Där kan du lämna grovavfall, som exempelvis möbler, cyklar, porslin, barnvagnar, flyttkartonger, kläder, speglar och stekpannor. Lämna avfallet direkt till chauffören och ta bort eventuella sopsäckar innan. Ingen elektronik och inga kemikalier! Tänk på att inget avfall får lämnas kvar på platsen.



Följ oss på
Facebook för
klimatsmarta tips!
[Facebook.com/savab.se](https://www.facebook.com/savab.se)

	SEPTEMBER	OKTOBER	NOVEMBER	DECEMBER
	ONS 6 SEP	ONS 11 OKT	ONS 1 NOV	ONS 6 DEC
Mjölnerbacken 7	18.00-18.20	18.00-18.20	18.00-18.20	18.00-18.20
Valkyriavägen (vändplan)	18.30-18.50	18.30-18.50	18.30-18.50	18.30-18.50
Odalvägen (vändplan)	18.55-19.15	18.55-19.15	18.55-19.15	18.55-19.15
Bergshöjden (vändplan)	19.25-19.45	19.25-19.45	19.25-19.45	19.25-19.45
Skidbacken (vändplan)	19.50-20.10	19.50-20.10	19.50-20.10	19.50-20.10
Rissneleden 59-61	20.15-20.35	20.15-20.35	20.15-20.35	20.15-20.35
Hallonbergsvägen (vändplan)	20.40-21.00	20.40-21.00	20.40-21.00	20.40-21.00
	TORS 7 SEP	TORS 12 OKT	TORS 9 NOV	TORS 14 DEC
Järnvägsgatan 21-23	18.00-18.20	18.00-18.20	18.00-18.20	18.00-18.20
Ågatan 20 (vändplan)	18.25-18.45	18.25-18.45	18.25-18.45	18.25-18.45
Humblegatan/Franstorpsvägen	18.50-19.10	18.50-19.10	18.50-19.10	18.50-19.10
Vasagatan 3	19.15-19.35	19.15-19.35	19.15-19.35	19.15-19.35
Höglintavägen 10	19.45-20.05	19.45-20.05	19.45-20.05	19.45-20.05
Gjuteribacken 2	20.15-20.35	20.15-20.35	20.15-20.35	20.15-20.35
Trädgårdsgatan 26	20.40-21.00	20.40-21.00	20.40-21.00	20.40-21.00
	ONS 13 SEP	ONS 18 OKT	ONS 15 NOV	ONS 20 DEC
Mamsellstigen (vändplan)	18.00-18.20	18.00-18.20	18.00-18.20	18.00-18.20
Logdansvägen 8	18.25-18.45	18.25-18.45	18.25-18.45	18.25-18.45
Örsvängen 1 (Örtorget)	18.50-19.10	18.50-19.10	18.50-19.10	18.50-19.10
Spelmanshöjden (vändplan)	19.15-19.35	19.15-19.35	19.15-19.35	19.15-19.35
Bergdalen/Friluftsvägen	19.45-20.05	19.45-20.05	19.45-20.05	19.45-20.05
Skogsbacken 22	20.10-20.30	20.10-20.30	20.10-20.30	20.10-20.30
Götgatan 14	20.40-21.00	20.40-21.00	20.40-21.00	20.40-21.00

FLER ADRESSER PÅ NÄSTA SIDA ➡

SCHEMA FÖR RETUREN

	SEPTEMBER	OKTOBER	NOVEMBER	DECEMBER
	ONS 20 SEP	ONS 25 OKT	ONS 22 NOV	TORS 21 DEC
Starrbäcksgatan 19	18.00-18.20	18.00-18.20	18.00-18.20	18.00-18.20
Lekplatsvägen 2	18.25-18.45	18.25-18.45	18.25-18.45	18.25-18.45
Furuvägen 23	18.50-19.10	18.50-19.10	18.50-19.10	18.50-19.10
Mariagatan 3	19.15-19.35	19.15-19.35	19.15-19.35	19.15-19.35
Esplanen 15/Sturegatan	19.40-20.05	19.40-20.05	19.40-20.05	19.40-20.05
Vattugatan 5	20.10-20.30	20.10-20.30	20.10-20.30	20.10-20.30
Svalgränd 2	20.35-20.55	20.35-20.55	20.35-20.55	20.35-20.55
	TORS 28 SEP	TORS 26 OKT	TORS 30 NOV	TORS 28 DEC
Skvadronsbacken (vändplan)	18.00-18.20	18.00-18.20	18.00-18.20	18.00-18.20
Kavallerivägen 3	18.25-18.45	18.25-18.45	18.25-18.45	18.25-18.45
Pjäsbacken (vändplan)	18.50-19.10	18.50-19.10	18.50-19.10	18.50-19.10
Lavettvägen (vändplan)	19.15-19.35	19.15-19.35	19.15-19.35	19.15-19.35
Lötsjövägen (vändplan)	19.45-20.05	19.45-20.05	19.45-20.05	19.45-20.05
Ursviks allé 14 A	20.15-20.35	-	20.15-20.35	-
Stjärnvägen 18	-	20.15-20.35	-	20.15-20.35
Brogatan 1, ICA.s parkering	20.45-21.00	20.45-21.00	20.45-21.00	20.45-21.00

SCHEMA FÖR LÅNGA RETUREN

Långa ReTuren: Några platser i Rissne får ibland extra långa besök av ReTuren. Då är den där i 2 timmar. Annars är allt som vanligt: Lämna avfallet till personalen och ta bort eventuella sopsäckar. Inget elavfall (som drivs via sladd eller batteri) och inga kemikalier! **Bemannad.**

	SEPTEMBER	OKTOBER	NOVEMBER	DECEMBER
	MÅN 4 SEP	MÅN 2 OKT	MÅN 6 NOV	MÅN 4 DEC
Skvadronsbacken (vändplan)	18.00-20.00	18.00-20.00	18.00-20.00	18.00-20.00
	MÅN 11 SEP	MÅN 9 OKT	MÅN 13 NOV	TORS 7 DEC
Valkyriavägen (vändplan)	18.00-20.00	18.00-20.00	18.00-20.00	18.00-20.00
	MÅN 18 SEP	MÅN 23 OKT	MÅN 20 NOV	MÅN 11 DEC
Mjölnerbacken 7	18.00-20.00	18.00-20.00	18.00-20.00	18.00-20.00
	MÅN 25 SEP	MÅN 30 OKT	MÅN 27 NOV	MÅN 18 DEC
Odalvägen (vändplan)	18.00-20.00	18.00-20.00	18.00-20.00	18.00-20.00



Följ oss på
Facebook för
klimatsmarta tips!
[Facebook.com/savab.se](https://www.facebook.com/savab.se)

DU KAN ÄVEN LÄMNA DITT AVFALL HÄR

SAMLAREN

Småelektronik

Du kan lämna batterier, glödlampor och små-elektronik i Samlarenskåpet.

Du hittar samlaren här:

- Biblioteket i Signalfabriken
- Ica Nära Järvastaden, Brogatan 1
- Willys, Madenvägen 7
- Returpunkten, Landsvägen 62
- Hallonbergen centrum, plan 1 vid biblioteket

ÅTERVINNINGSTATIONER

Förpackningar och tidningar

Förpackningar av glas, metall, plast och kartong samt tidningar kan du lämna vid en återvinningsstation.

RETURPUNKTEN

Landsvägen 62

Här kan du lämna in farligt avfall, el- och mindre grovavfall, textil och förpackningar. Du kan även lämna in saker till återbruk och du kan återbruka saker som någon annan lämnat in. Här finns också verktyg att låna för mindre reparationer på plats.

GROVAVFALLSPUNKT VALKYRIAVÄGEN

Här kan du lämna grovavfall, elavfall, vitvaror, kyl och frys, saker till återbruk och textilier.

ÅTERVINNINGSCENTRALER

Du som bor i Sundbyberg är välkommen att besöka alla SÖRABs och Stockholm Vatten och Avfalls (SVOA) återvinningscentraler.

Läs mer om vart dessa finns och när de har öppet på www.sorab.se eller www.svoa.se.

HAR DU FRÅGOR?

KONTAKTA VÅRT SERVICECENTER

Tel: 08-706 65 00

Telefontid:

Måndag 09.00 – 11.00

Tisdag – fredag

09.00 – 11.00 och 13.00 – 15.00

info@savab.se



Scanna QR-koden
för att besöka
vår hemsida

www.savab.se



SUNDBYBERG
AVFALL & VATTEN